

# LES ÉLASTIQUES

Ces élastiques dits “ inter-maxillaires ” ont pour fonction de mettre en bonne position les 2 maxillaires, afin d’obtenir un engrenement idéal de vos dents. Bien que la force développée par ces élastiques soit légère (de l’ordre de 100 gr), **elle est suffisante pour déplacer les dents, à condition de les porter bien sûr !**

Les élastiques sont placés et retirés par le patient.

Il faut les changer 1 fois par jour (les élastiques ont tendance à ce désactiver au bout de 24h).

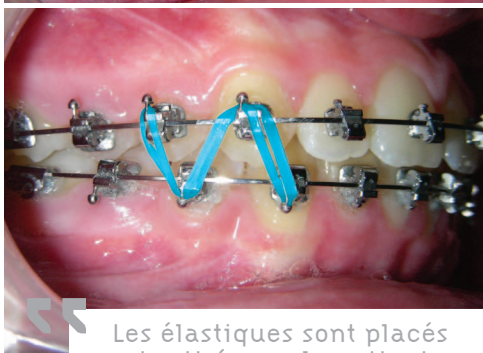
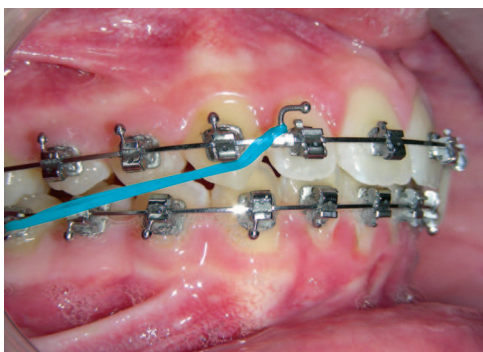
Les élastiques inter-maxillaires sont portés 24h/24 (sauf indications contraires).

Vous pouvez les enlever au cours des repas et lors du brossage.

Les dents ne manquent jamais de se déplacer quand les élastiques sont portés.

**Si vous restez un jour sans vos élastiques, vous perdez ce que vous avez gagné en une semaine !**

Souvenez-vous que la durée du traitement dépend, en grande partie, de votre coopération.



Les élastiques sont placés et retirés par le patient. Il faut les changer une fois par jour !